



Tolva con sinfín



**I Aplicación**

Gracias a la tolva de aspiración y al sinfín, las bombas KST son adecuadas para el bombeo de productos de viscosidad elevada, masas, pastas y líquidos con partículas en suspensión.

**I Diseño y características**

La bomba KST es una bomba de tornillo helicoidal sanitaria.  
Ejecución eje libre con soporte de rodamientos.  
Cuerpo bomba con tolva.  
Transmisión fijada.  
Boca de impulsión excéntrica.

**I Especificaciones técnicas**

Materiales:

Piezas en contacto con el producto	Acero inoxidable AISI 316L (1.4404)
Sinfín	Acero inoxidable AISI 304 (1.4301)
Otras piezas de acero	Acero inoxidable AISI 304 (1.4301)
Soporte de rodamientos	GG-22
Estator	NBR negro (según FDA 177.2600 y CE 1935/2004)
Juntas en contacto con el producto	FPM (según FDA 177.2600 y CE 1935/2004)

Cierre mecánico simple interior EN 12756 I1k (según FDA y CE 1935/2004):

Parte giratoria	Carburo de Silicio (SiC)
Parte estacionaria	Grafito (C)
Juntas	FPM

Acabado superficial:

Interno	Pulido brillante, excepto sinfín electropulido
Externo	Mate

Conexiones:

	DIN 11851
	CLAMP
	SMS

Limites de operación (según modelo):

Caudal máximo	34 m <sup>3</sup> /h	148 US GPM
Presión máxima de trabajo		
- simple etapa	6 bar	87 PSI
- doble etapa	12 bar	174 PSI
Temperatura máxima de trabajo	85 °C (según materiales)	185 °F
Velocidad máxima	500 rpm	



**I Especificaciones técnicas**

Tipo	Volumen a 100 rev. [l]	Caudal máximo [m³/h]	Presión máxima [bar]		Velocidad máxima [rpm]	Par mínimo arranque [Nm]	
			Simple etapa	Doble etapa		Simple etapa	Doble etapa
<b>KST-20</b>	2,8	0,82	6	12	500	18	30
<b>KST-25</b>	6,7	2			500	20	36
<b>KST-30</b>	9,8	2,9			500	25	45
<b>KST-40</b>	23,7	5,7			400	45	80
<b>KST-50</b>	45,1	9,5			350	70	125
<b>KST-60</b>	82	17,2			350	110	190
<b>KST-80</b>	185,4	33,5			300	150	260

**I Opciones**

- Cierre doble presurizado.
- Cierre simple refrigerado (Quench).
- Cierre en SiC/SiC.
- Obturación mediante estopada.
- Estátores EPDM blanco y NBR blanco.
- Juntas en EPDM.
- Distintos tipos de conexiones.
- Transmisión reforzada.
- Carretilla de inoxidable.
- Cuadro eléctrico.
- Boca de limpieza (CIP).
- Certificación ATEX.

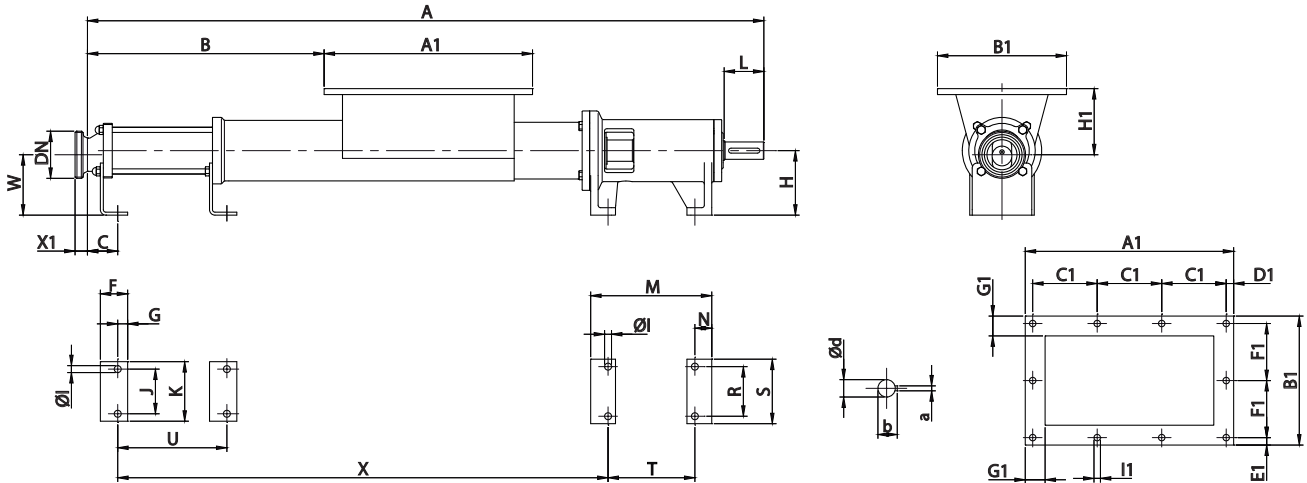
**I Dimensiones**

Tipo	A1	B1	C1	D1	E1	F1	G1	I1
<b>KST-20</b> <b>2KST-20</b>	300	210	70	10	10,5	63	25	10
<b>KST-25</b> <b>2KST-25</b>	365	250	69	10	10	57,5	30	12
<b>KST-30</b> <b>2KST-30</b>	365	250	69	10	10	57,5	30	12
<b>KST-40</b> <b>2KST-40</b>	420	260	130	15	15	115	40	14
<b>KST-50</b> <b>2KST-50</b>	420	260	130	15	15	115	40	14
<b>KST-60</b> <b>2KST-60</b>	585	340	110	17,5	15,5	103	40	14
<b>KST-80</b> <b>2KST-80</b>	585	340	110	17,5	15,5	103	40	14

Tipo	DN	DIN 11851	SMS	CLAMP OD
		X1		
<b>KST-20</b> <b>2KST-20</b>	40 1½"	22	23	14
<b>KST-25</b> <b>2KST-25</b>	50 2"	23	23	21
<b>KST-30</b> <b>2KST-30</b>	50 2"	23	23	21
<b>KST-40</b> <b>2KST-40</b>	65 2½"	25	27	20
<b>KST-50</b> <b>2KST-50</b>	80 3"	40	27	21
<b>KST-60</b> <b>2KST-60</b>	100 4"	30	30	21,5
<b>KST-80</b> <b>2KST-80</b>	100 4"	30	30	21,5



I Dimensiones



Tipo	DN	d	L	a	b	A	B	C	F	G	H	H1	I	J	K	M	N	R	S	T	U	X	W	Peso kg
KST-20	40	20	50	6	22,5	812	22	35	35	12	90	88	11	45	70	179	27	70	100	125	105	556	87	19
2KST-20	1½"					912	322														205	656		20
KST-25	50	25	60	8	27,9	1008	308	40	40	15	110	128	11	60	90	204	32	90	120	140	166	716	107	30
2KST-25	2"					1100	400														258	808		31
KST-30	50	25	60	8	27,9	1008	308	40	40	15	110	131	11	60	90	204	32	90	120	140	166	716	104	31
2KST-30	2"					1158	458														316	866		32
KST-40	65	35	80	10	38,3	1273	427	55	55	20	130	133	14	90	120	244	34	100	130	175	223	898	122	47
2KST-40	2½"					1463	617														413	1088		53
KST-50	80	35	80	10	38,3	1334	488	55	55	20	130	138	14	90	120	244	34	100	130	175	280	956	117	51
2KST-50	3"					1588	742														534	1209		60
KST-60	100	48	110	14	51,5	1703	613	60	60	20	160	174	18	130	170	271	38	150	190	195	330	1262	146	107
2KST-60	4"					2003	913														630	1562		126
KST-80	100	48	110	14	51,5	1833	473	60	60	20	160	188	18	130	190	271	38	150	190	195	440	1372	132	124
2KST-80	4"					2233	1143														840	1772		157



FT:KIBER\_KST.1.ES-0317

**I Área de selección**

